



# Ackercross-Rennen



## Ausschreibung

**Datum: 4-5 Oktober 2024**

**Ort: 84573 Schönberg**

**Ortsteil: Steng**

**Freitag: freies Training**

**Samstag: Rennen**

### Starterklassen:

#### **Erwachsene**

- MX Open Männer (Pro) 125ccm-500ccm
- MX Open Frauen 125ccm-500ccm
- MX Open Hobby/Beginner 125ccm-500ccm
- MX Open Senioren 125ccm-500ccm (ab Jahrgang 1979)

#### **Kinder**

- MX Kinder 50ccm
- MX Kinder 65ccm
- MX Kinder 85ccm

#### **Bike**

- E-Bike Rennen (aller Altersklassen)

### Regeln/Pflichten

#### **Fahrer**

• Die Teilnehmer sind verpflichtet, für den Offroadsport geeignete Schutzkleidung zu tragen. Ein genormter Motorradhelm nach dem aktuellen Stand der Technik im einwandfreien, technischen Zustand ist Pflicht.

#### **Motorrad**

- Es sind in allen Klassen auch nicht zulassungsfähige Maschinen (Motocross) erlaubt. Die Maschinen (Motorräder) müssen in einem technisch einwandfreien Zustand sein und dürfen 96 dB (A) Lärmemission nicht überschreiten. Bei der Verwendung von Zubehör-Auspuffanlagen ist eine maximale Lärmemission von 94 dB (A) erlaubt.
- Die Startnummern sind im Nenngeld enthalten und werden vom Veranstalter ausgegeben. Sie müssen deutlich sichtbar vorne, sowie rechts und links auf dem Motorrad angebracht werden. Eigene Startnummer dürfen auch verwendet werden.

#### **Datenschutz**

- Die Teilnehmer erklären sich mit der allgemeinen Datenschutzerklärung bei der Nennung einverstanden.

### Fahrer Tagesablauf Freitag:

- Papier & technische Abnahme 13:00 - 18:00 Uhr
- Freies Training aller Klassen 14:00 - 18:00 Uhr
- Bei jeder vollen Stunde 15min Kinderzeit 14:00 - 17:15 Uhr

### Fahrer Tagesablauf Samstag

- Papierabnahme (Transponder Übergabe) 10:30 - 14:00 Uhr
- Zeit/Pflichttraining Kinder 50/65ccm 12:00 - 12:30 Uhr
- Zeit/Pflichttraining Kinder 85ccm/Frauen 12:30 - 13:05 Uhr
- Zeit/Pflichttraining Senioren (ab Jahrgang 1979) 13:05 - 13:40 Uhr
- Zeit/Pflichttraining Hobby/Beginner 13:40 - 14:20 Uhr
- Zeit/Pflichttraining Männer (Pro) 14:20 - 15:00 Uhr
- Fahrerbesprechung 15:45 - 16:00 Uhr
- Streckenarbeiten 15:00 - 15:40 Uhr
- 1.Lauf Kinder 50/65ccm 10min + 2 Runden 15:45 - 16:00 Uhr
- 1.Lauf Kinder 85ccm/Frauen 10min + 2 Runden 16:05 - 16:20 Uhr
- 1.Lauf Hobby/Beginner 10min + 2 Runden 16:25 - 16:40 Uhr
- 1.Lauf Senioren 10min + 2 Runden 16:45 - 17:00 Uhr
- Vorlauf Männer Gruppe A 12min + 2 Runden 17:05 - 17:25 Uhr
- Vorlauf Männer Gruppe B 12min + 2 Runden 17:30 - 17:50 Uhr
- Streckenarbeiten 17:50 - 18:25 Uhr
- E-Bike Rennen 3 Runden 18:30 - 18:45 Uhr
- 2.Lauf Kinder 50/65ccm 10min + 2 Runden 18:50 - 19:05 Uhr
- 2.Lauf Kinder 85ccm/Frauen 10min + 2 Runden 19:10 - 19:25 Uhr
- 2.Lauf Hobby/Beginner 10min + 2 Runden 19:30 - 19:45 Uhr
- 2.Lauf Senioren 10min + 2 Runden 19:50 - 20:05 Uhr
- B Finale Männer 12min + 2Runden 20:10 - 20:30 Uhr
- A Finale Männer 15min + 2Runden (Pro) 20:35 - 20:55 Uhr
- Siegerehrung mit **!! After Racing Party !!** 21:20 - 03:30 Uhr

### Haftungsverzicht

- Alle Teilnehmer nehmen ausschließlich auf eigene Gefahr an der Veranstaltung teil.
- Alle Teilnehmer sind verpflichtet, bei der Nennung den Haftungsverzicht schriftlich einzuwilligen.

### Nennung: ab dem 01.08.2024 möglich

⇒ **Nennformular** unter [www.sv86schoenberg.de/motorsport/](http://www.sv86schoenberg.de/motorsport/) oder inklusive **Datenschutzerklärung und Haftungsverzicht.**



⇒ Gültigkeit Nennung erst bei Zahlungseingang.

⇒ Starteranzahl begrenzt.





# Ackercross-Rennen



## Veranstaltung/Rennen



### Regeln/Pflichten

#### **Festgelände**

- Es gilt äußerste Vorsicht gegenüber den Zuschauern.

#### **Veranstaltung**

- Der Veranstalter behält sich das Recht vor, das Rennen kurzfristig abbrechen oder abzusagen, falls die Durchführung durch höhere Gewalt (Wetter / Genehmigungen o. ä.) nicht möglich ist.
- Es wird nochmals ausdrücklich darauf hingewiesen, dass Motorsport gesundheitliche Risiken und eine erhöhte Unfall-/Verletzungsgefahr birgt!

#### **Fehlstart**

- Bei einem Fehlstart wird vom Rennleiter durch Schwenken der roten Flagge angezeigt, dass das Rennen gestoppt ist. Die Teilnehmer kehren in diesem Fall unmittelbar in die Vorstartzone zurück. Der Start wird wiederholt und der Verursacher startet aus der letzten Reihe.

#### **Rennabbruch**

- Sollte der Abbruch eines Laufes aus Gründen höherer Gewalt oder aus Sicherheitsgründen unumgänglich sein, wird an der Start- und Ziellinie vom Rennleiter die rote Flagge gezeigt. Wird dieses Signal gezeigt, müssen die Teilnehmer nach Passieren der Ziellinie sofort das Rennen abbrechen, absolut langsam fahren und zu einem vom Rennleiter angezeigten Platz zurückkehren. Die Entscheidung, einen Lauf abbrechen, kann nur der Rennleiter treffen. Muss ein Wertungslauf (Halb-/Finallauf) vorzeitig abgebrochen werden, so wird der Lauf nur gewertet, wenn zum Zeitpunkt des Abbruchs mindestens 50 % der festgelegten Laufzeit abgelaufen war. Die Wertung erfolgt nach letzter vollständig vor dem Abbruch absolvierte Runde. Wird ein solcher Lauf zu einem früheren Zeitpunkt abgebrochen, so wird er für null und nichtig erklärt und sollte, wenn möglich, neu gestartet werden. Teilnehmer, die einen Abbruch provozieren, sind von einem eventuellen Wiederholungslauf ausgeschlossen.

#### **Ende des Wertungslaufes**

- Mit dem Zeigen der schwarz-weiß karierten Flagge bei Überfahren der Ziellinie ist der jeweilige Lauf beendet. Anzeigepflicht für das bevorstehende Ende eines Laufes besteht für die letzten 2 Runden bzw. letzte Runde. Sieger ist der Teilnehmer mit der kürzesten Fahrzeit. Alle nachfolgenden Teilnehmer werden ohne Rücksicht auf die von ihnen zurückgelegte Rundenzahl abgewunken. Jeder gestartete Teilnehmer wird, unabhängig davon wie viel Runden er zurückgelegt hat, gewertet. Als gestartet gilt, wer die Startanlage mit Motorkraft überfahren hat.

#### **Fahrregeln**

- Die Teilnehmer dürfen sich im Verlauf des Trainings und der einzelnen Läufe nur innerhalb der Streckenbegrenzung bewegen. Absichtliches Verlassen oder Abkürzen der gekennzeichneten Strecke - hierzu zählt auch das Einfahren während des Rennens in das Fahrerlager und/oder das Durchfahren der Reparaturzone ohne anzuhalten - sowie absichtliche Behinderung eines anderen Teilnehmer, rücksichtslose oder gefährdende Fahrweise, haben in jedem Fall einen Ausschluss zur Folge. Falls ein Teilnehmer unabsichtlich die Strecke verlässt, muss er, um das Rennen wieder aufzunehmen, ohne fremde Hilfe sowie ohne Gefährdung und Benachteiligung Dritter, mit vermindelter Geschwindigkeit wieder an dem in Fahrtrichtung liegenden nächstmöglichen Punkt auf die Strecke einfahren oder er muss das Rennen aufgeben. Verstöße ziehen einen Ausschluss nach sich. Während des Trainings und Rennens darf rechts und links überholt werden. Bei einem eventuellen Ausscheiden muss das Motorrad sofort von der Strecke entfernt werden. Es ist strengstens untersagt, ein Motorrad gegen die Fahrtrichtung zu bewegen.

#### **Flaggenzeichen**

- Allen Signalen von Streckenposten und Rennleiter/Rennleitung ist unbedingt Folge zu leisten. Die nachfolgenden Flaggenzeichen gelten sowohl während des Trainings als auch beim Rennen und haben folgende Bedeutung.



#### Nationalflagge: Start

**Gelbe Flagge geschwenkt:** unmittelbare Gefahr, auf Halt vorbereiten, Überholverbot Fahrer dürfen nicht springen und müssen Sprünge im Rollen passieren. Überholverbot bis hinter die Gefahrenstelle. Eine signifikante Verringerung der Geschwindigkeit muss sichtbar sein, aus diesem Grund sollten Sprünge nicht versucht werden.

**Gelbe Flagge stillgehalten:** Gefahr, Achtung erhöhte Aufmerksamkeit

**Weißer Flagge mit diagonalem rotem Kreuz gehalten:** Medizinisches Personal auf der Strecke, Weiterfahrt mit äußerster Vorsicht. Teilnehmer dürfen nicht springen und müssen Sprunghügel im Rollen passieren. Überholverbot besteht bis hinter die Unfallstelle.

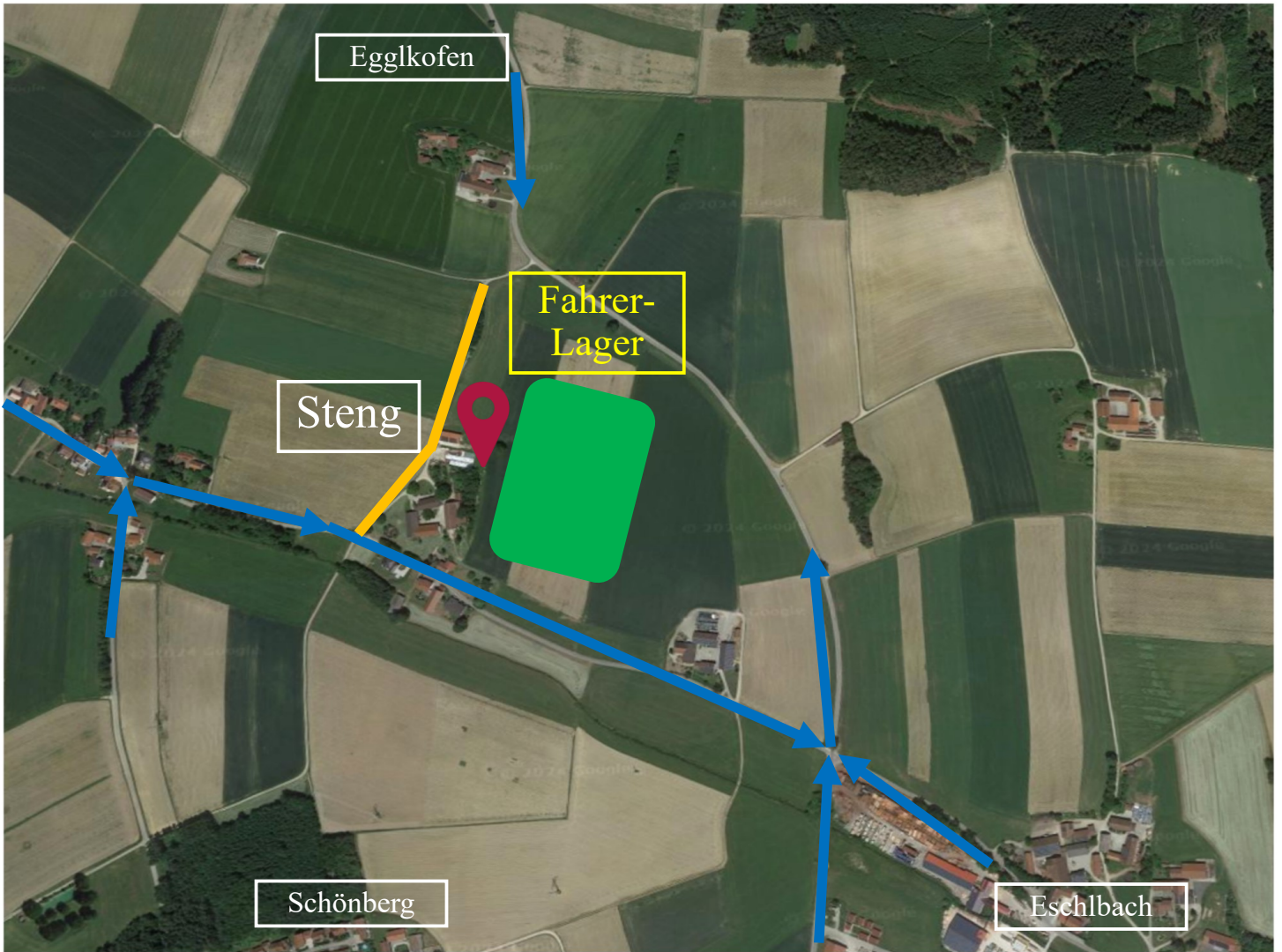
**Rote Flagge geschwenkt:** Training/Rennen ist abgebrochen, nicht überholen, langsam und mit größter Vorsicht und Aufmerksamkeit gemäß den Anweisungen des Rennleiters an den angezeigten Platz zurückkehren.

**Blaue Flagge geschwenkt:** Achtung, Überraschung! Überholen eines schnelleren Teilnehmers ermöglichen.

**Schwarz-weiß karierte Flagge:** Zieleinlauf – Ende des Wertungslaufes.



## Anfahrt/Lageplan/Platzregeln



### Regeln/Pflichten

Das komplette Veranstaltungsgelände befindet sich auf Landwirtschaftlicher Nutzfläche. Daher gilt äußerste Vor- und Rücksicht auf Mensch und Tier.

#### Fahrerlager

- Jeder Teilnehmer ist verpflichtet für Ordnung und Sauberkeit zu sorgen.
- Bei der Papierabnahme werden Müllsäcke verteilt.
- Tanken/Reparaturen nur auf dafür geeigneten Tankmatten.
- Schrittgeschwindigkeit im Fahrerlager und auf dem Weg zur Strecke.
- Rücksichtlich es Verhalten.
- Camping möglich (kein Strom & keine Duschen vorhanden)
- Das nichteinhalten der Regeln führt zur Strafanzeige für den Veranstalter und den Verursacher und wird daher mit einem Rennausschluss bestraft.
- Das Reinigen der Motorräder im Fahrerlager ist untersagt.

#### Rettungswege/Öffentliche Straßen

- Rettungswege frei halten.
- Das benutzen der Öffentlichen Straße mit den Motorrädern ist strengstens untersagt.
- Anweisungen der örtlichen Feuerwehr sind striktes folge zu leisten.

- Rettungswege
- Anfahrt
- Fahrerlager
- Streckenbereich
- Festgelände

- !Tankmatten Pflicht!**
- !Hobby-Veranstaltung!**
- !Fahrzeugkontrolle!**
- !Flutlicht-Rennen!**
- Für Unfälle wird nicht gehaftet!**  
Eltern haften für Ihre Kinder!